

SÜDTIROL BANK

"Abbiamo scelto
il mestiere
di scegliere"



CHI SONO?

Sono un Consulente Finanziario e da oltre 23 anni mi occupo di aiutare Imprenditori, Manager e professionisti ad essere pienamente consapevoli delle proprie decisioni in materia finanziaria.

Dopo 17 anni di esperienza in una Banca Internazionale ho percepito che il mercato si stava evolvendo e che si doveva cogliere l'opportunità a favore dei miei clienti di costruire consulenza finanziaria in maniera innovativa.

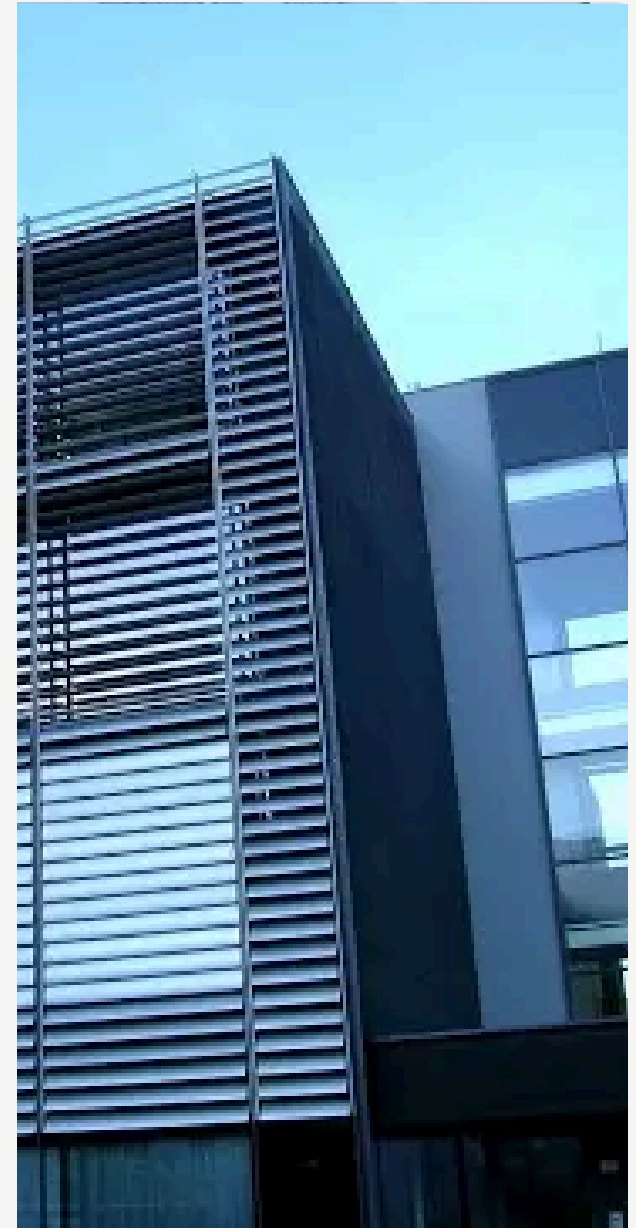
Per questo ho scelto una Realtà che mi offrisse la Libertà di scelta, la libertà di scegliere solo il meglio per i miei clienti ed ho scelto:

SÜDTIROL BANK

Cammilleri Gionatan

MISSION

“Creare valore in modo stabile e continuativo per i Clienti del mercato finanziario e assicurativo, agendo in logica di broker, ovvero con **massima autonomia, indipendenza e libertà** rispetto ai principali player”



IL MIO METODO DI LAVORO

Con anni di esperienza nel settore finanziario e una profonda comprensione delle sfide che i clienti patrimonializzati affrontano, ho sviluppato un approccio che mette al centro **le esigenze e gli obiettivi** dei clienti. Un **approccio disciplinato** perché si basa su **evidenze accademiche** e su **dati**. Comprendere e analizzare le esigenze del cliente e le sue aspettative, per creare soluzioni **uniche personalizzate ed esclusive**

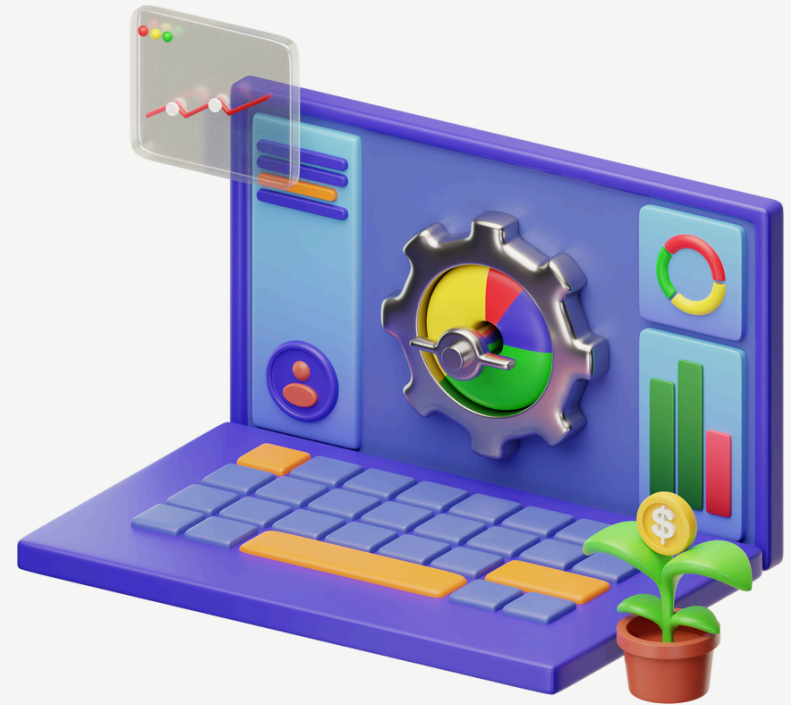


Cammilleri Gionatan

FASI DI LAVORO

Ho una clientela selezionata e referenziata di elevato standing che ha ricercato in me l'**esclusività** che una banca rete tradizionale non riesce ad offrire concretamente.

Dopo un'attenta analisi delle esigenze e delle aspettative del cliente, insieme al mio Team di esperti nella gestione di clienti Istituzionali, di Grandi Patrimoni e di Family Office , costruiamo portafogli **estremamente personalizzati** che offrono **protezione** capaci di catturare **rendimento**.



Cammilleri Gionatan

- **EFFICIENZA**
- **SICUREZZA**
- **INDIPENDENZA**

Il patrimonio dei miei clienti è in una realtà solida e sicura.

Lo dimostra anche il nostro CET1 in costante crescita e tra i più alti in Italia. Il CET1 misura la solidità patrimoniale della banca.

2018: 20,99%

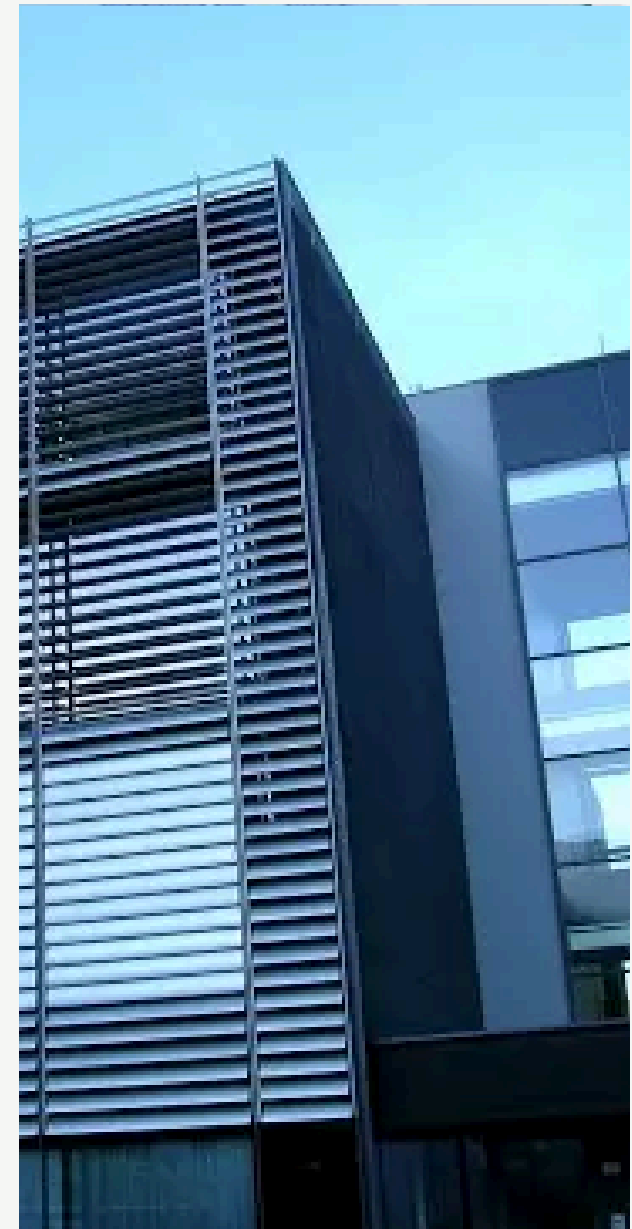
2019: 18,57%

2020: 20,30%

2021: 20,55 %

2022: 23,01%

2023: 28,14%



Cammilleri Gionatan



VALORI

TRASPARENZA

La sincerità è importante perchè è l'unico modo per intraprendere un percorso duraturo nel corso del tempo!

COLLABORAZIONE

L'obiettivo è intraprendere un percorso di collaborazione INSIEME nel corso del tempo, per soddisfare le Vostre ESIGENZE e raggiungere Vostri I OBIETTIVI!

SEMPLICITÀ

Dimentica la troppa burocrazia e le varie scartoffie!

Il rapporto si gestirà principalmente online in modo semplice e veloce!

CONTATTI

UFFICIO

Via Gioberti 16, 10128 Torino

EMAIL

gionatan.cammilleri@cf.suedtirolbank.eu

CELLULARE

+ 39 347 686 6070



SÜDTIROL  BANK



Cammilleri Gionatan